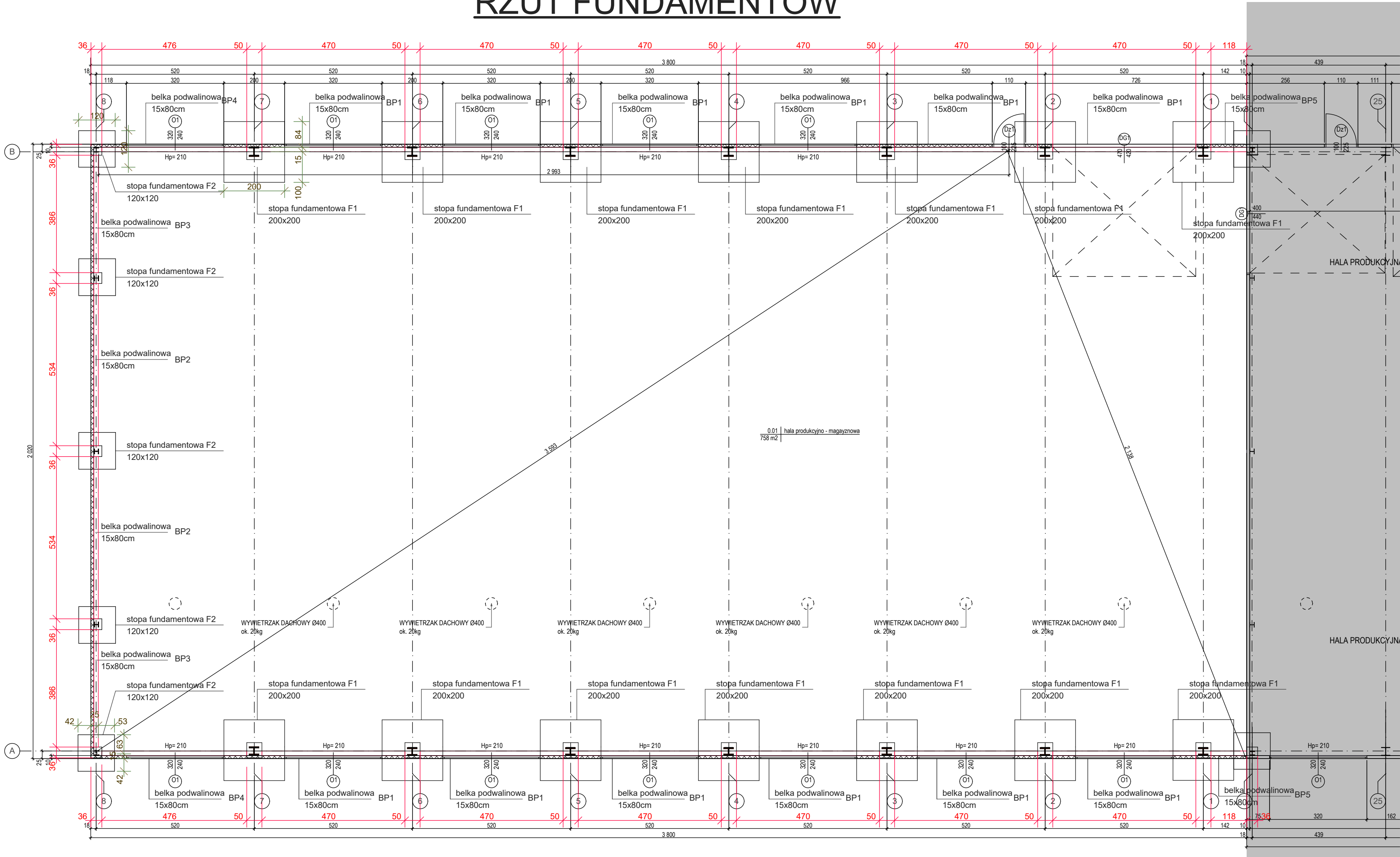
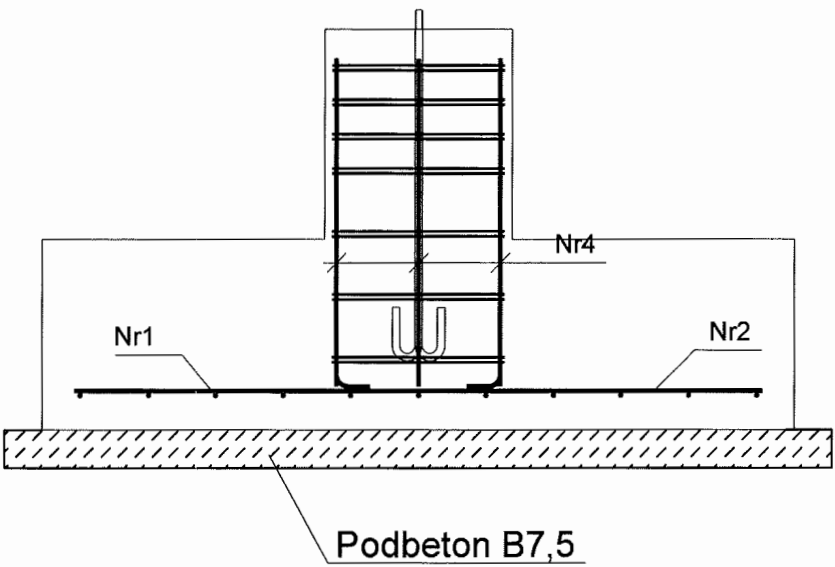
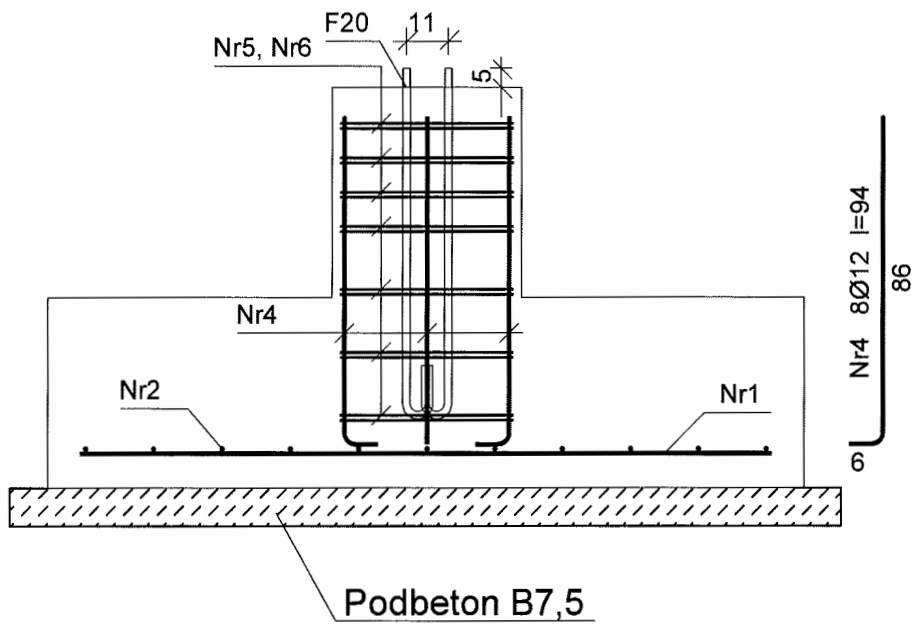


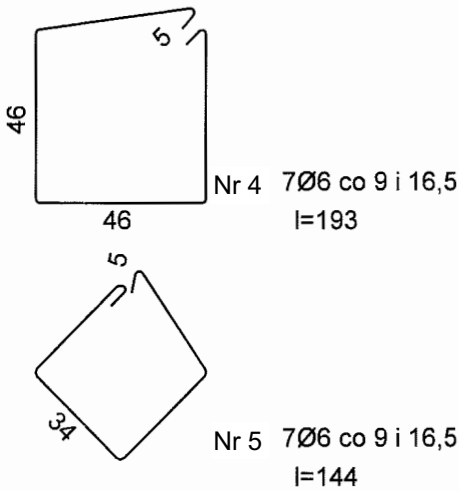
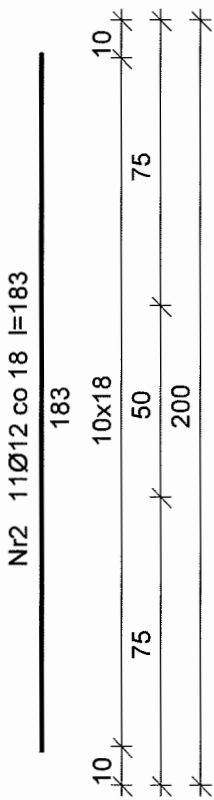
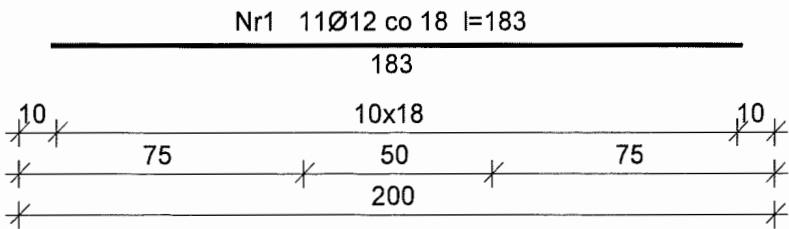
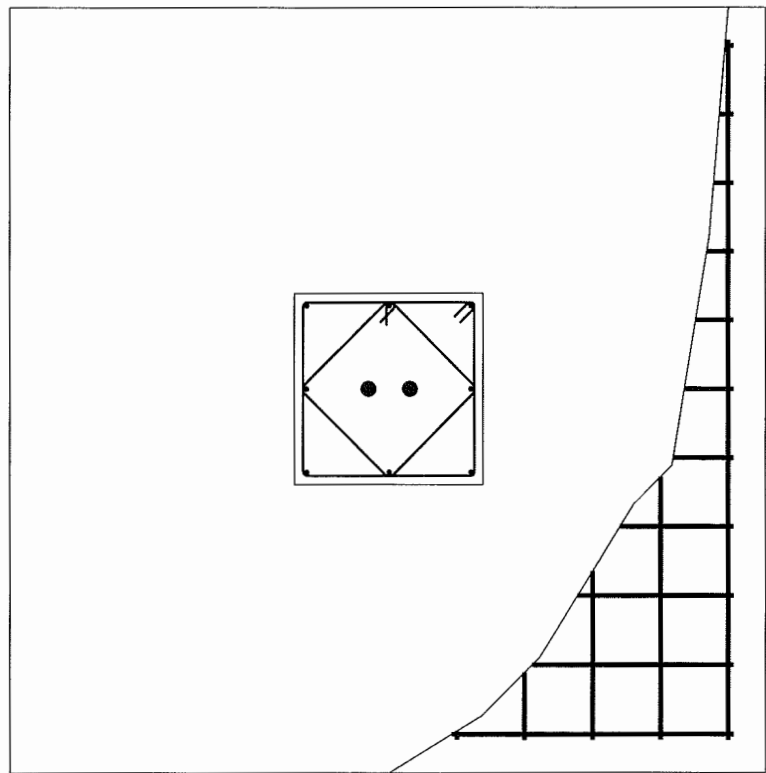
RZUT FUNDAMENTÓW



KONSTRUKCJA STÓP FUNDAMENTOWYCH



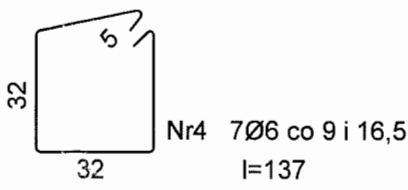
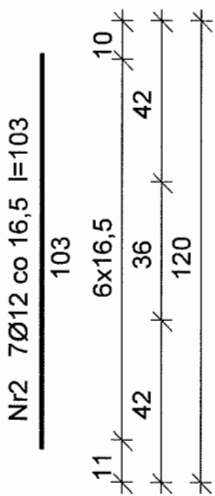
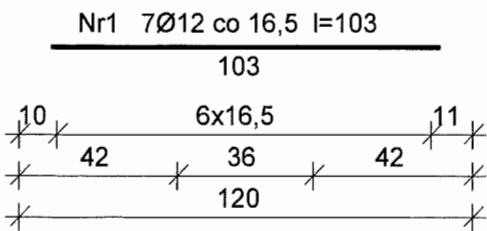
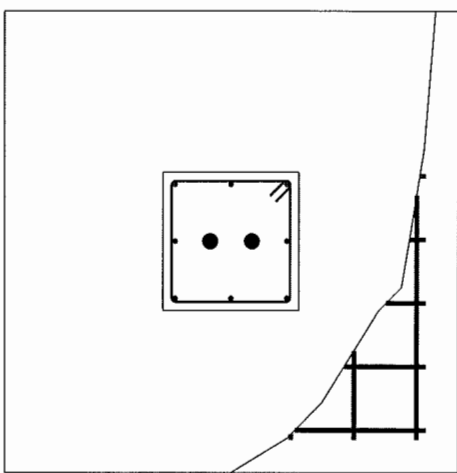
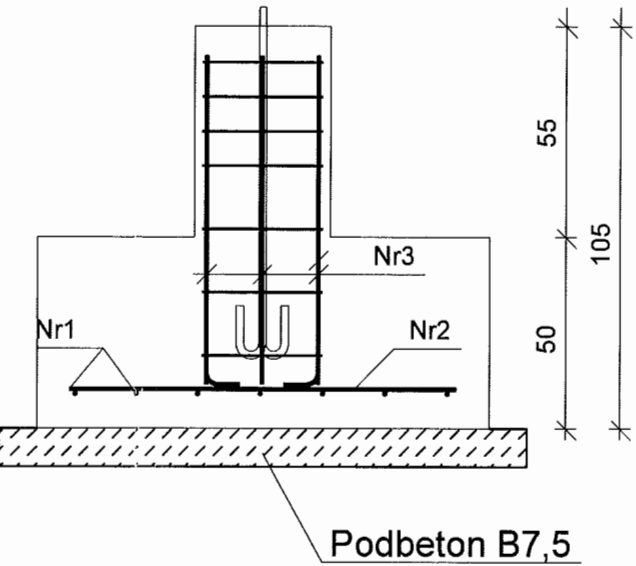
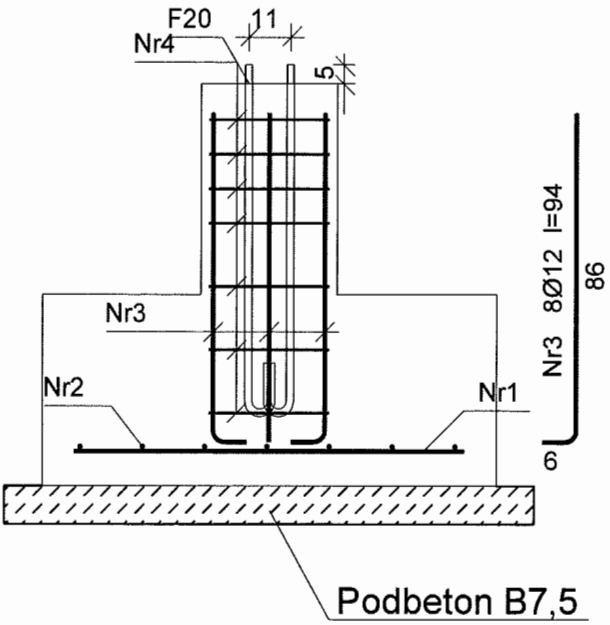
stopa F1



F1						
Wykaz zbrojenia dla jednej sztuki						
sztuk				26		
Nr	Średnica [mm]	Długość [cm]	Liczba [szt.]	Długość ogólna [m]		
				StOS-b		34GS
				Ø6	Ø10	Ø12
1.	12	183	11			20,13
2.	12	183	11			20,13
4	12	94	8			7,52
5	6	193	7	13,51		
6	6	144	7	10,08		
Długość ogólna wg średnic				[m]	23,6	0,0
Masa 1mb pręta				[kg/mb]	0,222	0,617
Masa prętów wg średnic				[kg]	5,2	0,0
Masa prętów wg gatunków stali				[kg]	5,2	42,4
Masa całkowita				[kg]	47,7	
Masa całkowita dla wszystkich elementów						

Beton **B20** (C16/20)
Stal StOS-b
34GS
Otulina 85 mm

stopa F2

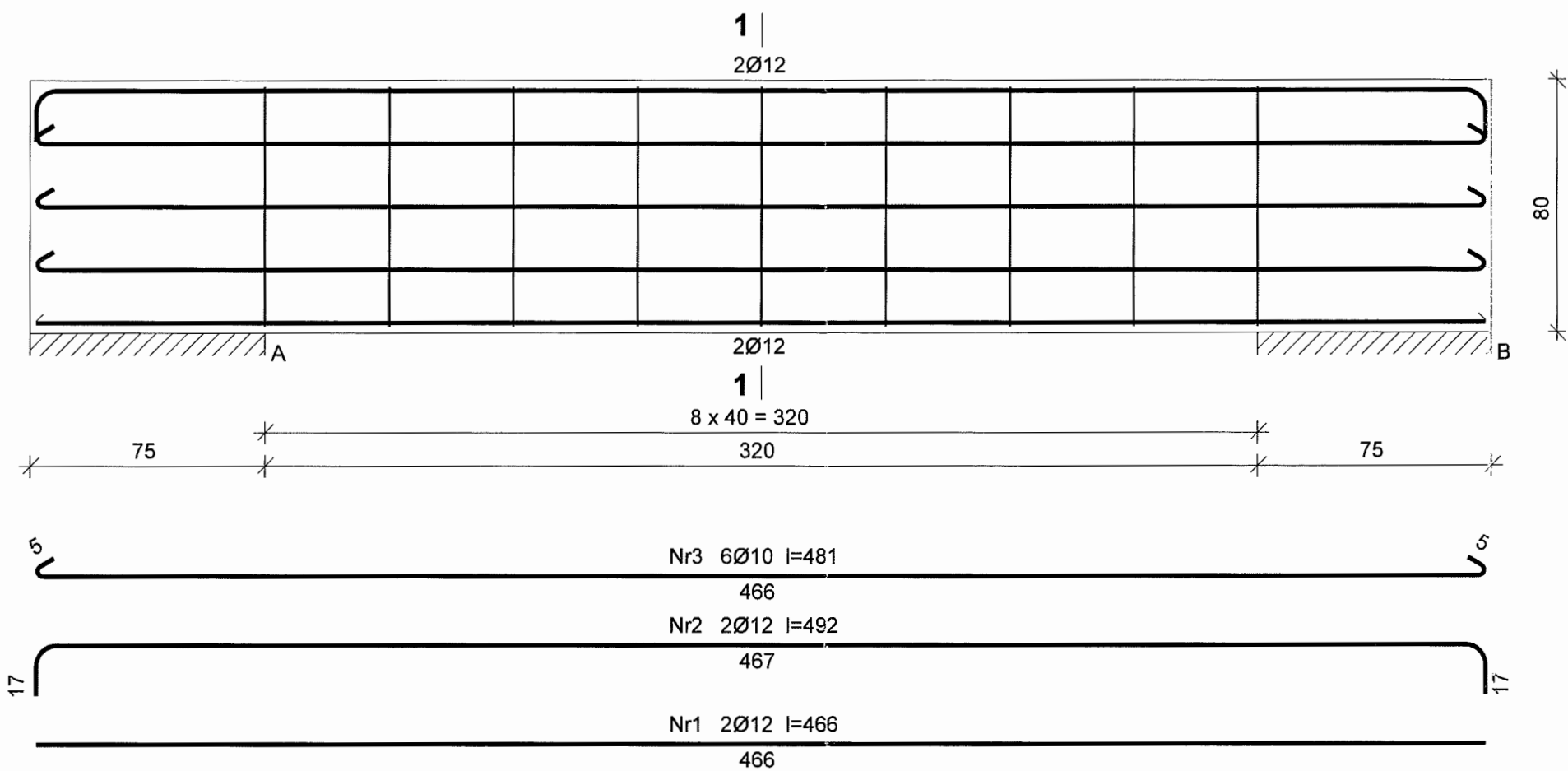


F2						
Wykaz zbrojenia dla jednej sztuki						
sztuk				5		
Nr	Średnica [mm]	Długość [cm]	Liczba [szt.]	Długość ogólna [m]		
				StOS-b		34GS
				Ø6	Ø10	Ø12
1.	12	103	7			7,21
2.	12	103	7			7,21
3	12	94	8			7,52
4	6	137	7	9,59		
Długość ogólna wg średnic				[m]	9,6	0,0
Masa 1mb pręta				[kg/mb]	0,222	0,617
Masa prętów wg średnic				[kg]	2,1	19,5
Masa prętów wg gatunków stali				[kg]	2,1	19,5
Masa całkowita				[kg]	21,6	
Masa całkowita dla wszystkich elementów				[kg]	108,4	

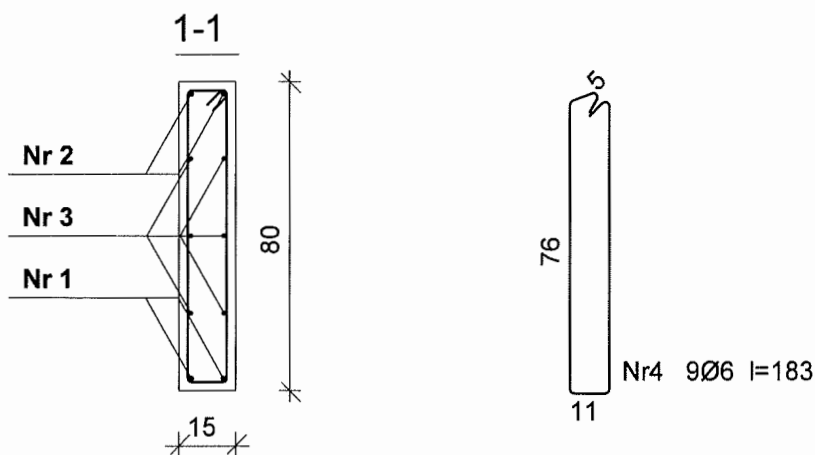
Beton **B20** (C16/20)
Stal StOS-b
34GS
Otulina 85 mm

KONSTRUKCJA BELEK PODWALINOWYCH

BP 1

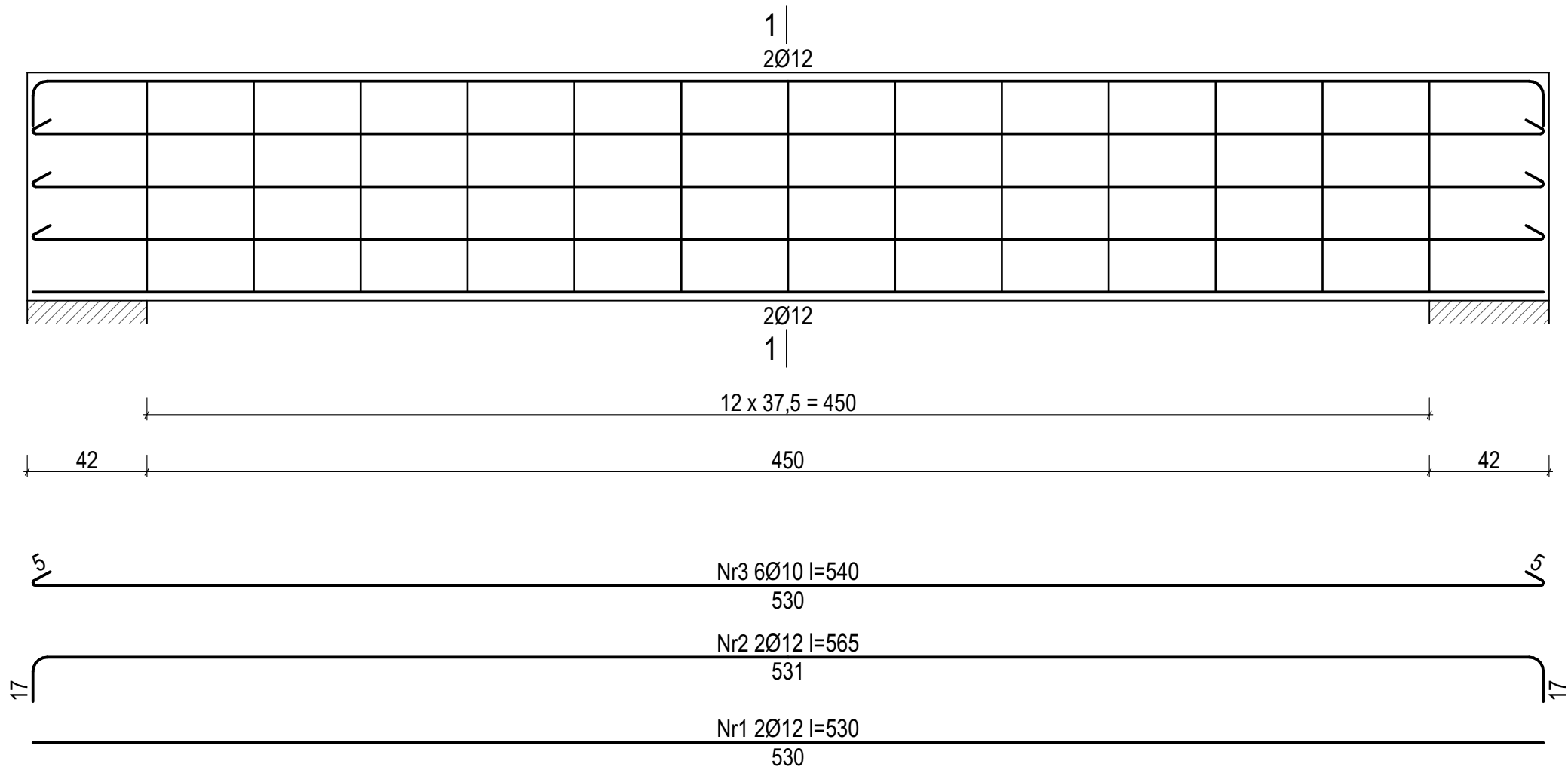


Beton	B20 (C16/20)
Stal	St0S-b
	34GS
Otulina	20mm

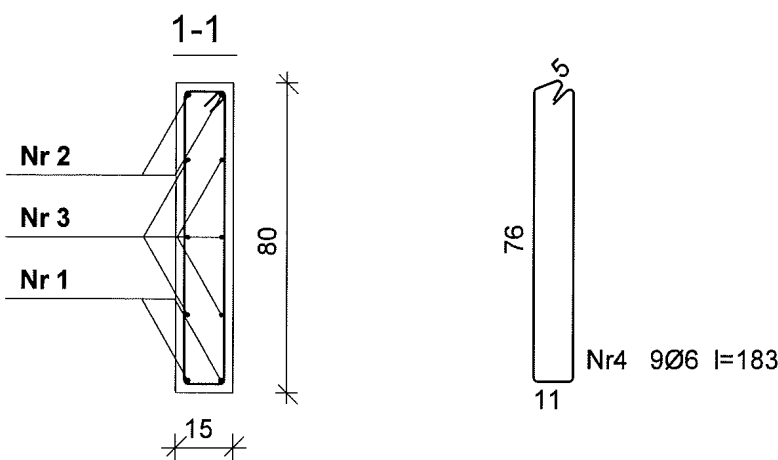


BP1						
Wykaz zbrojenia						
Nr	Średnica [mm]	Długość [cm]	Liczba [szt.]	Długość ogólna [m]		
				StOS-b		34GS
				Ø6	Ø10	Ø12
1.	12	466	2			9,32
2.	12	492	2			9,84
3.	10	481	6		28,86	
4.	6	183	9	16,47		
Długość ogólna wg średnic				[m]	16,5	28,9
Masa 1mb pręta				[kg/mb]	0,222	0,617
Masa prętów wg średnic				[kg]	3,7	17,8
Masa prętów wg gatunków stali				[kg]	21,5	17,0
Masa całkowita				[kg]	38,5	

BP 2



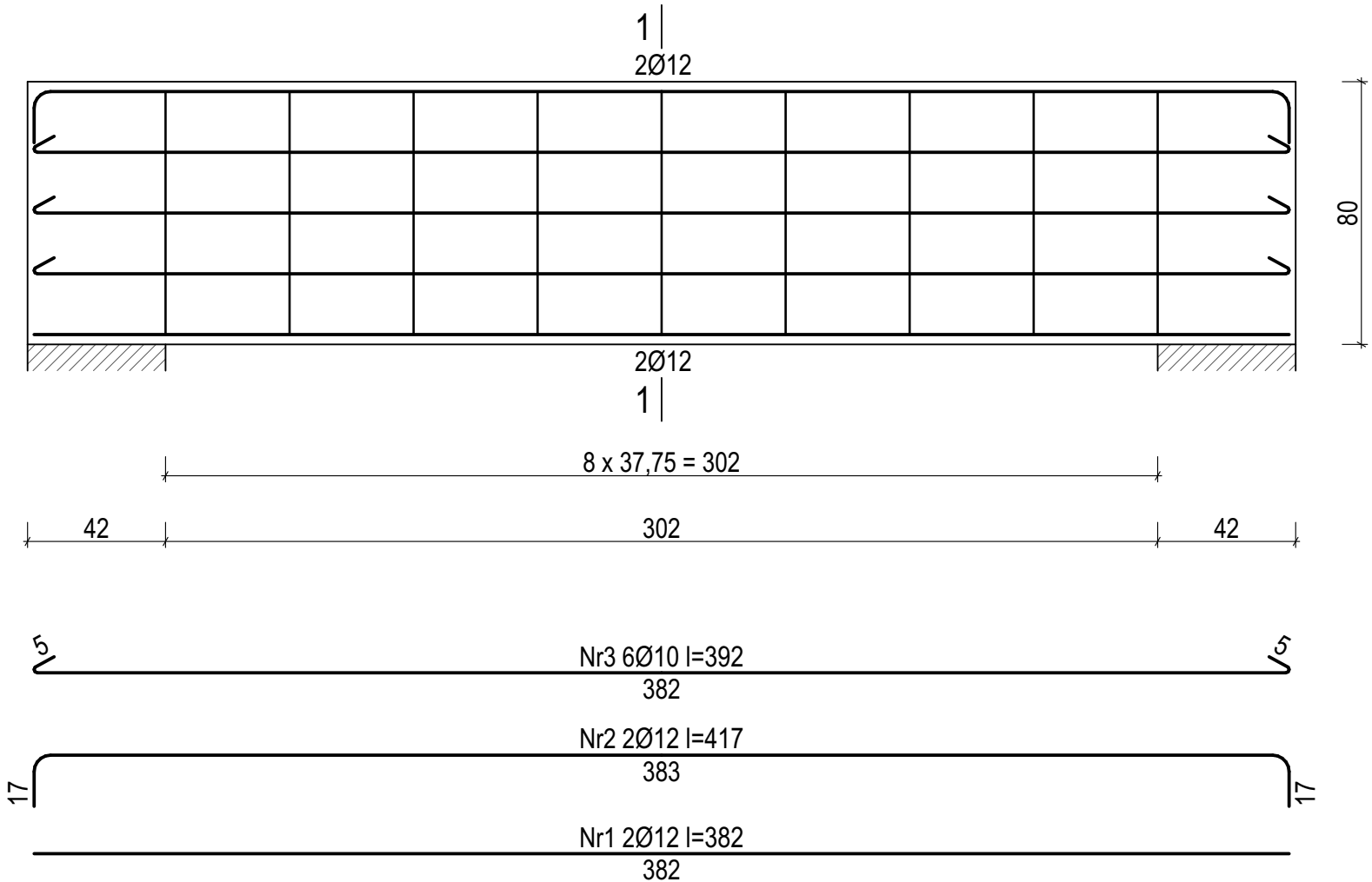
Beton	B20 (C16/20)
Stal	St0S-b
	34GS
Otulina	20mm



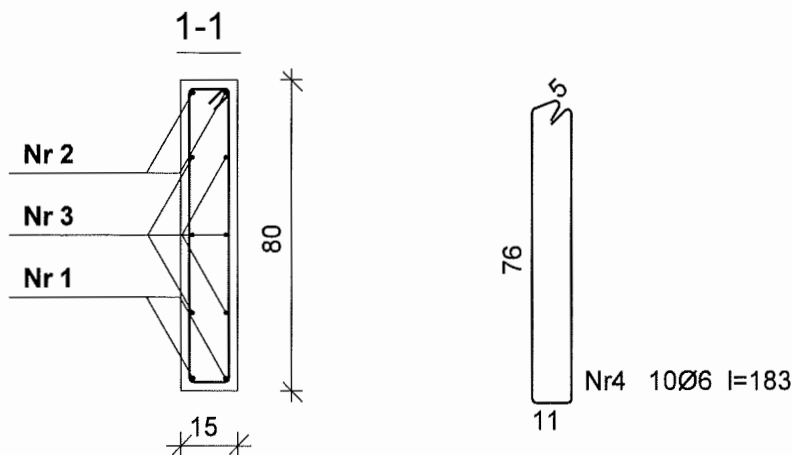
BP2						
Wykaz zbrojenia						
Nr	Średnica [mm]	Długość [cm]	Liczba [szt.]	Długość ogólna [m]		
				StOS-b		34GS
				Ø6	Ø10	Ø12
1.	12	530	2			10,60
2.	12	565	2			11,30
3.	10	540	6		32,40	
4.	6	183	13	23,79		
Długość ogólna wg średnic				[m]	23,8	32,4
Masa 1mb pręta				[kg/mb]	0,222	0,617
Masa prętów wg średnic				[kg]	5,3	20,0
Masa prętów wg gatunków stali				[kg]	25,3	19,4
Masa całkowita				[kg]	44,7	

KONSTRUKCJA BELEK PODWALINOWYCH

BP 3



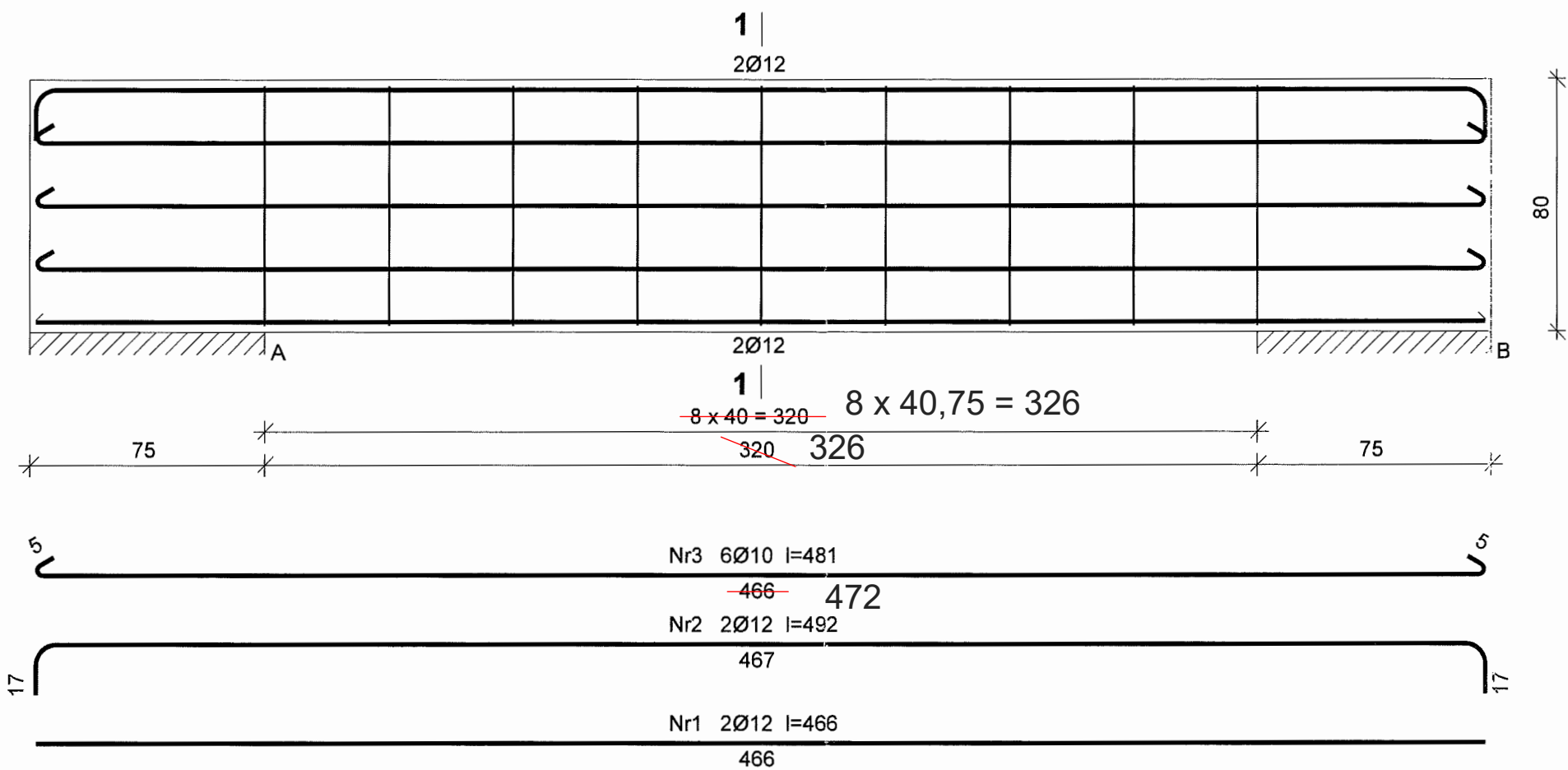
Beton	B20 (C16/20)
Stal	St0S-b
	34GS
Otulina	20mm



BP3 Wykaz zbrojenia						
Nr	Średnica [mm]	Długość [cm]	Liczba [szt.]	Długość ogólna [m]		
				StOS-b		34GS
				Ø6	Ø10	Ø12
1.	12	382	2			7,64
2.	12	417	2			8,34
3.	10	392	6		23,52	
4.	6	183	9	16,47		
Długość ogólna wg średnic				[m]	16,5	23,5
Masa 1mb pręta				[kg/mb]	0,222	0,617
Masa prętów wg średnic				[kg]	3,7	14,5

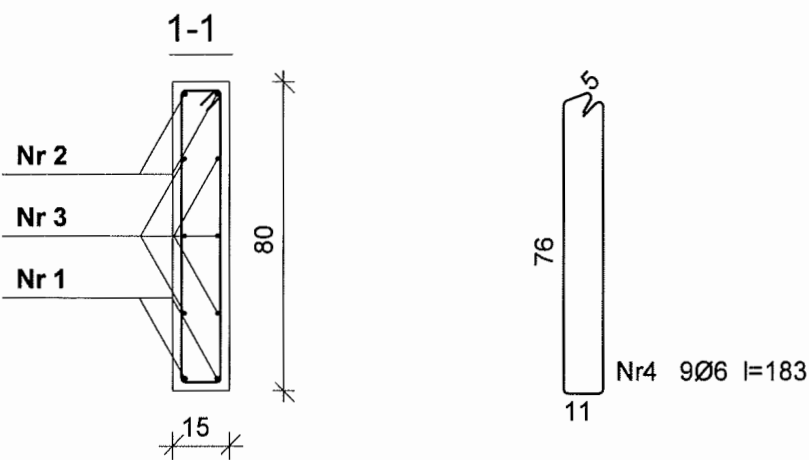
BP 14

SKALA 1:20



476

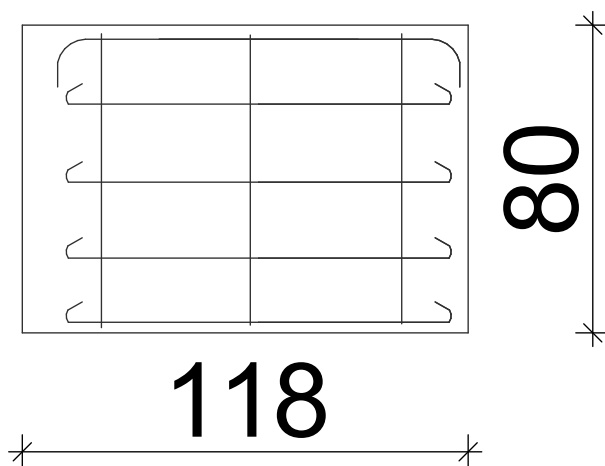
Beton	B20 (C16/20)
Stal	St0S-b
	34GS
Otulina	20mm



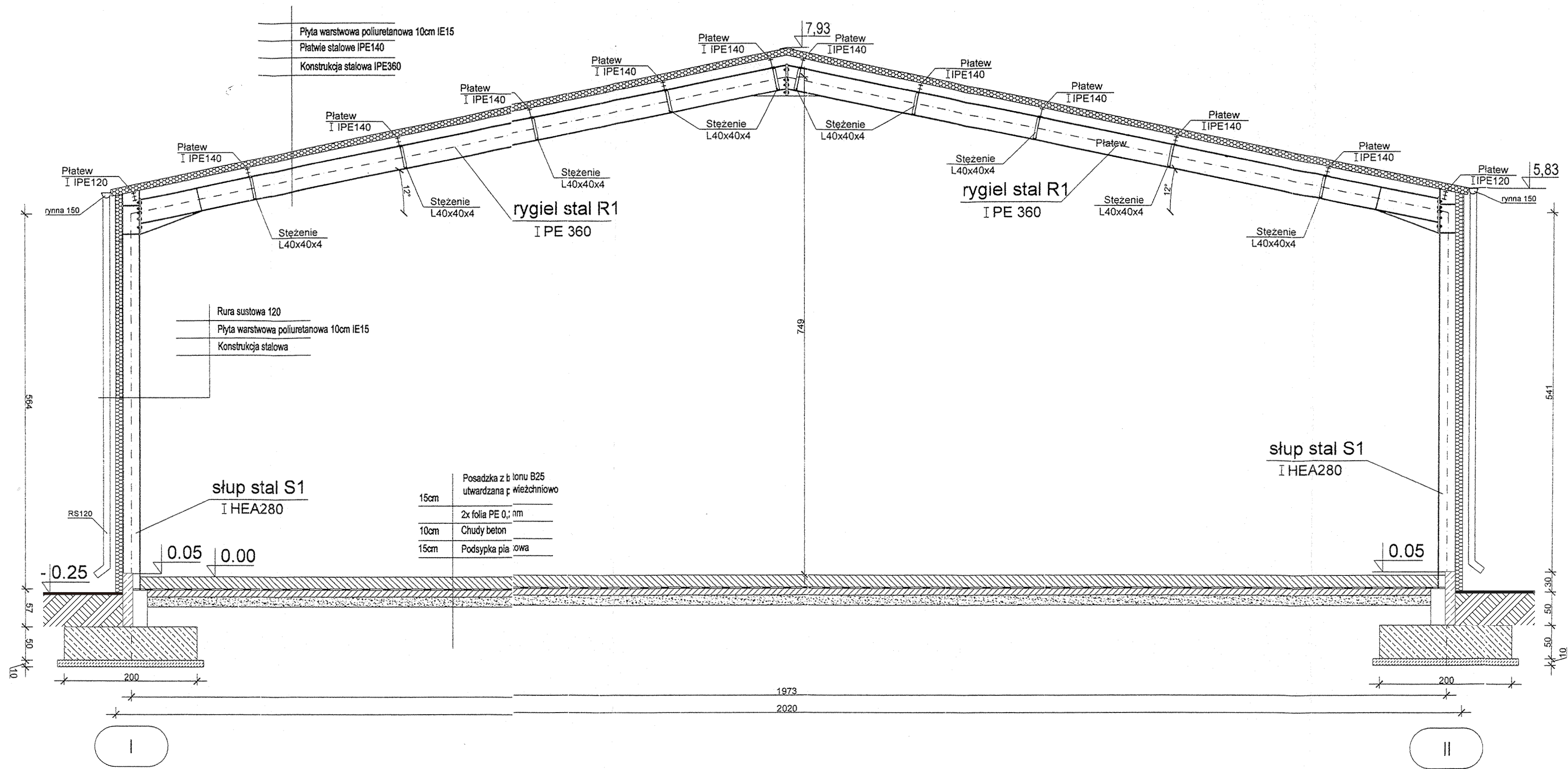
BP1 Wykaz zbrojenia						
Nr	Średnica [mm]	Długość [cm]	Liczba [szt.]	Długość ogólna [m]		
				StOS-b		34GS
				Ø6	Ø10	Ø12
1.	12	466	2			9,32
2.	12	492	2			9,84
3.	10	481	6		28,86	
4.	6	183	9	16,47		
Długość ogólna wg średnic				[m]	16,5	28,9
Masa 1mb pręta				[kg/mb]	0,222	0,617
Masa prętów wg średnic				[kg]	3,7	17,8
Masa prętów wg gatunków stali				[kg]	21,5	17,0
Masa całkowita				[kg]	38,5	

KONSTRUKCJA BELEK PODWALINOWYCH

BP 5



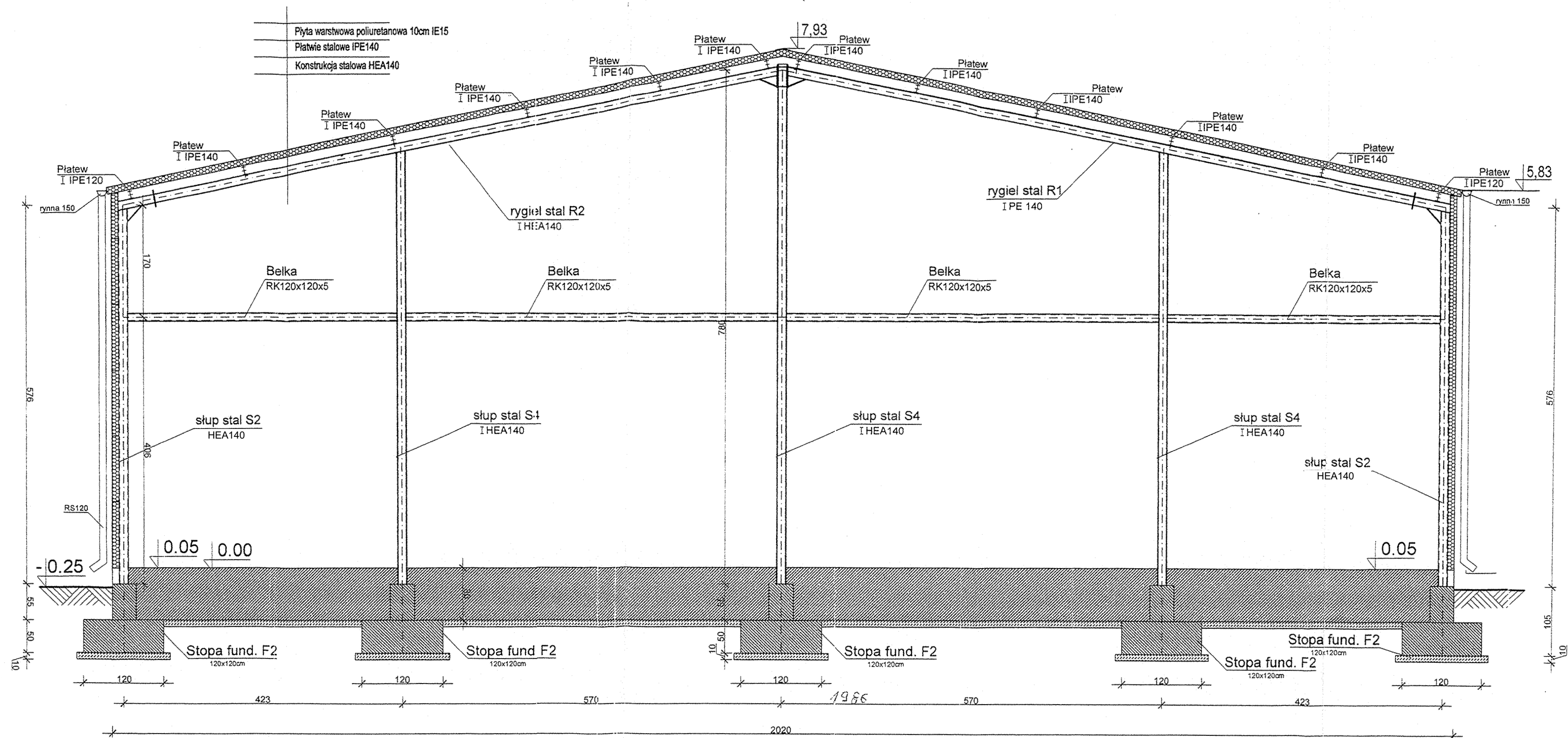
CHARAKTERYSTYKA RAM STALOWYCH: POŚREDNIA



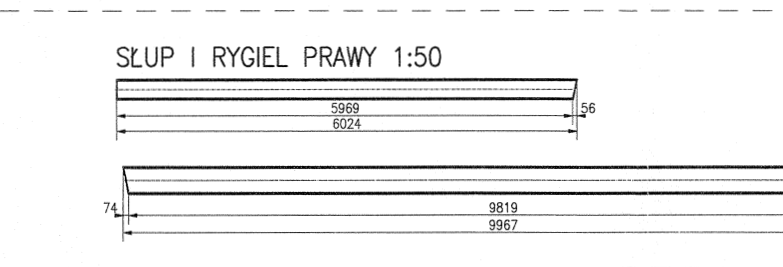
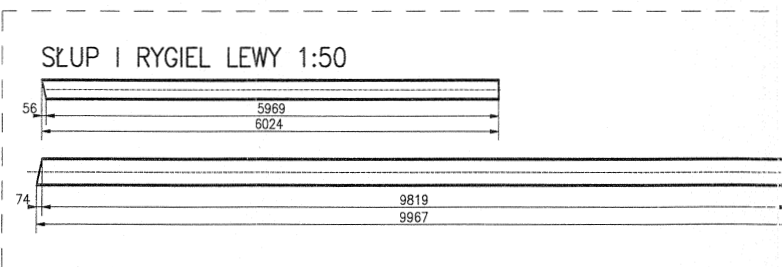
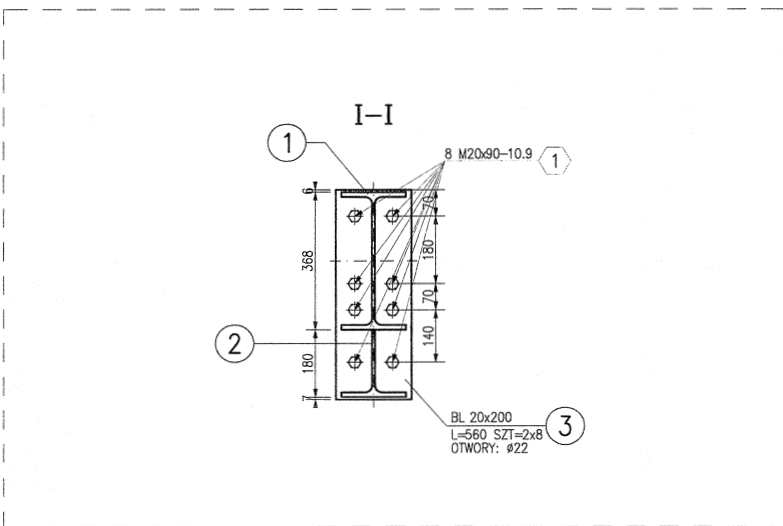
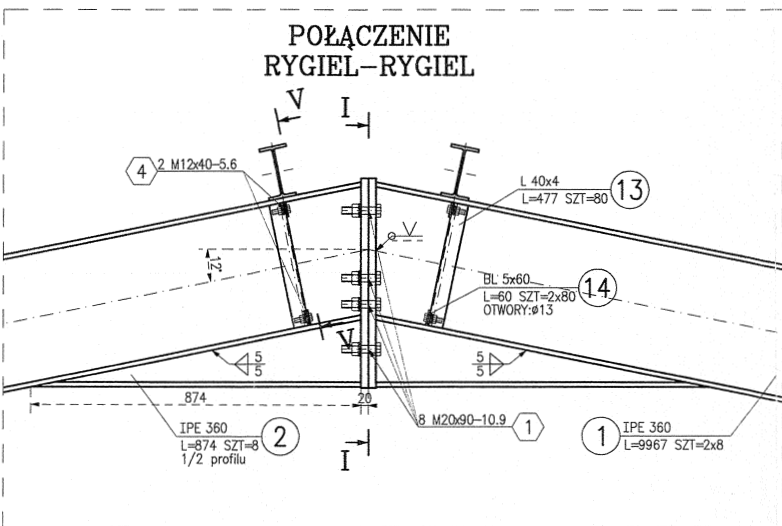
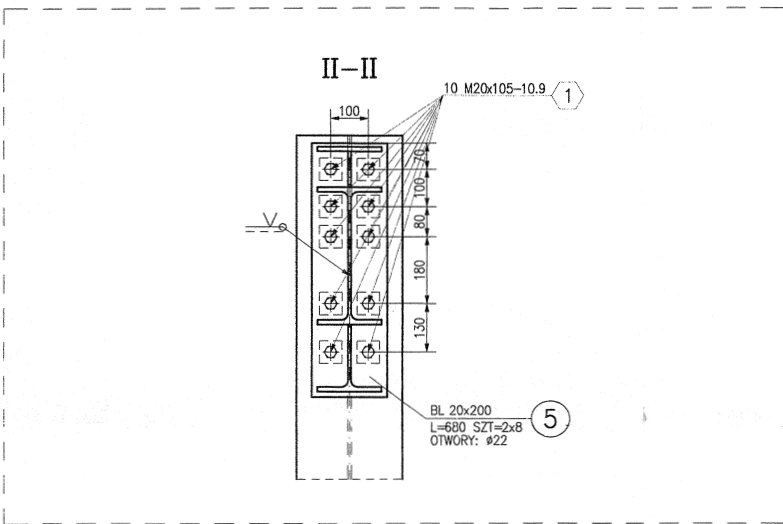
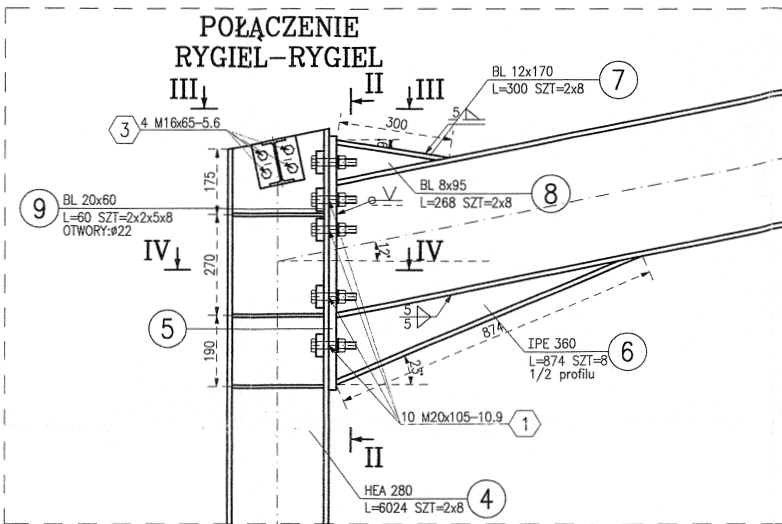
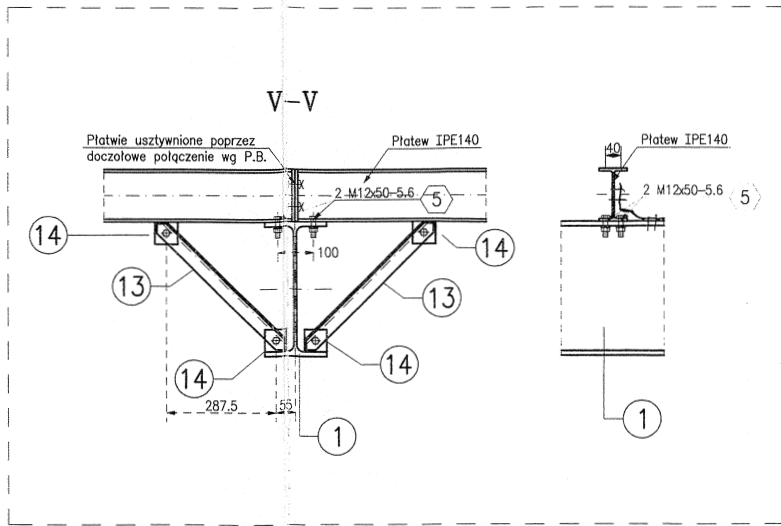
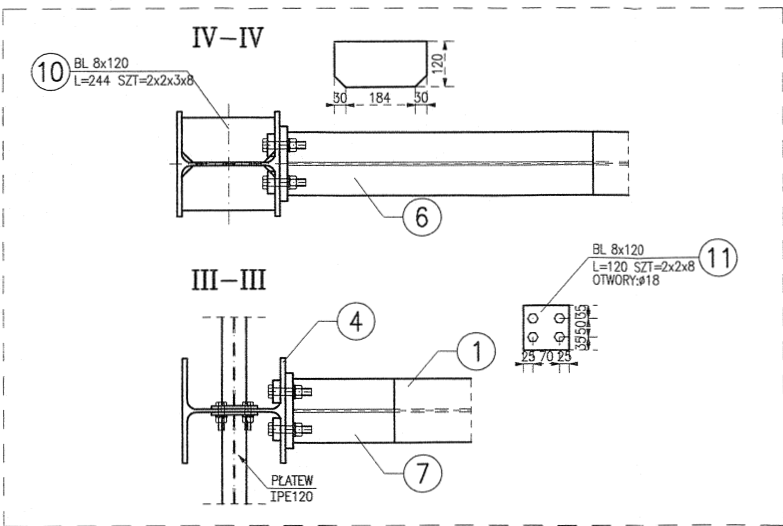
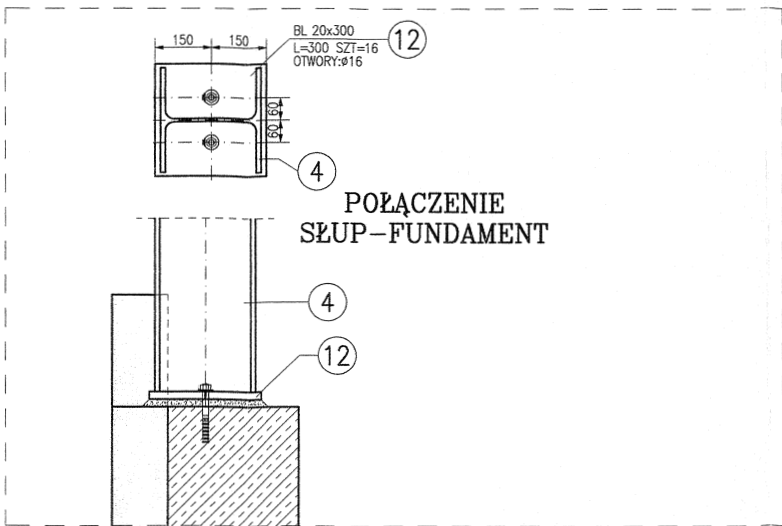
Elektrody ER-146 / Druk G3Si

Płatwie dachowe Stal S355J2+M	Główny ustrój nośny Stal S355J2+M
----------------------------------	--------------------------------------

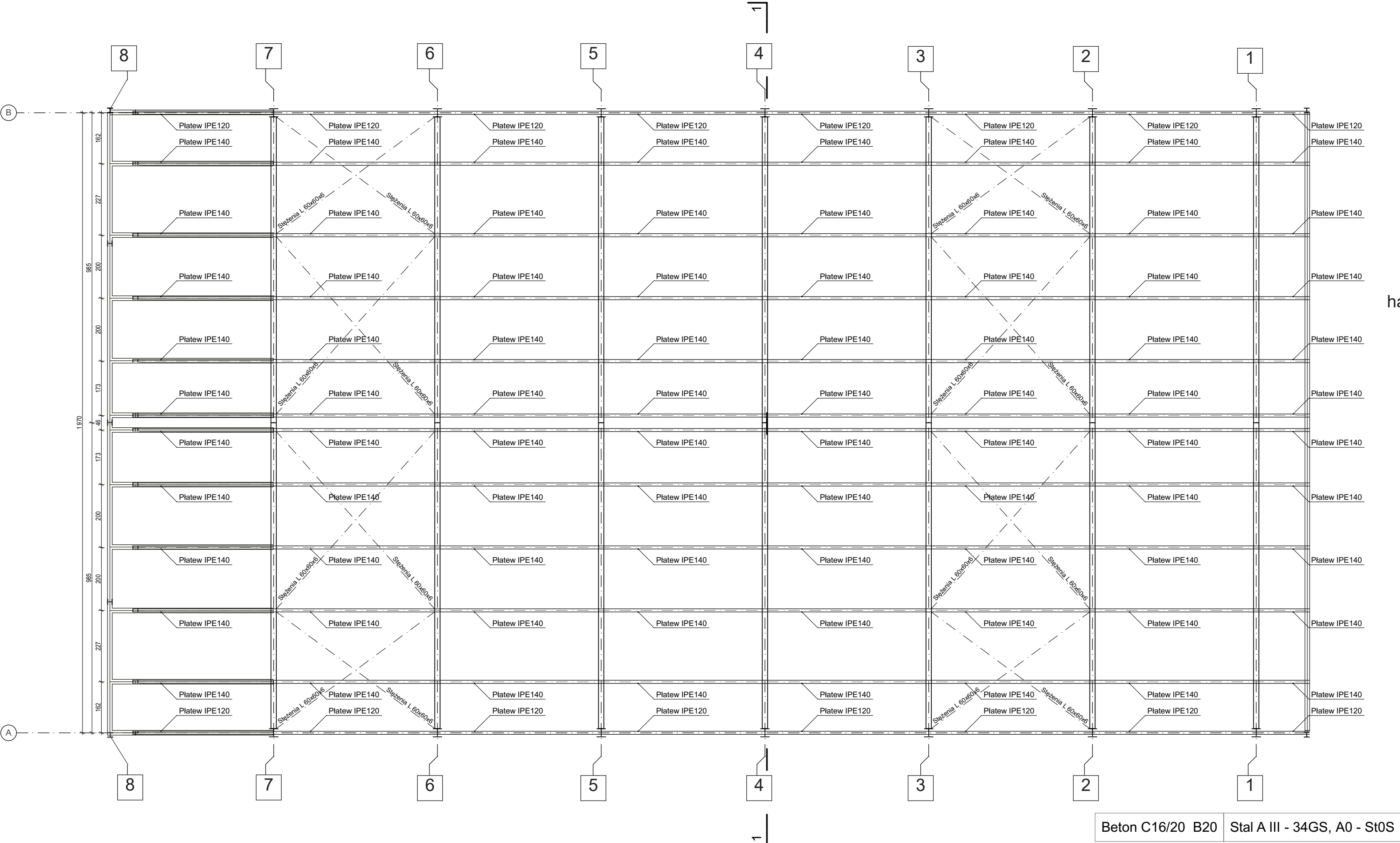
CHARAKTERYSTYKA RAM STAŁOWYCH: SZCZYTOWA



DETALE WYKONANIA RAM STALOWYCH



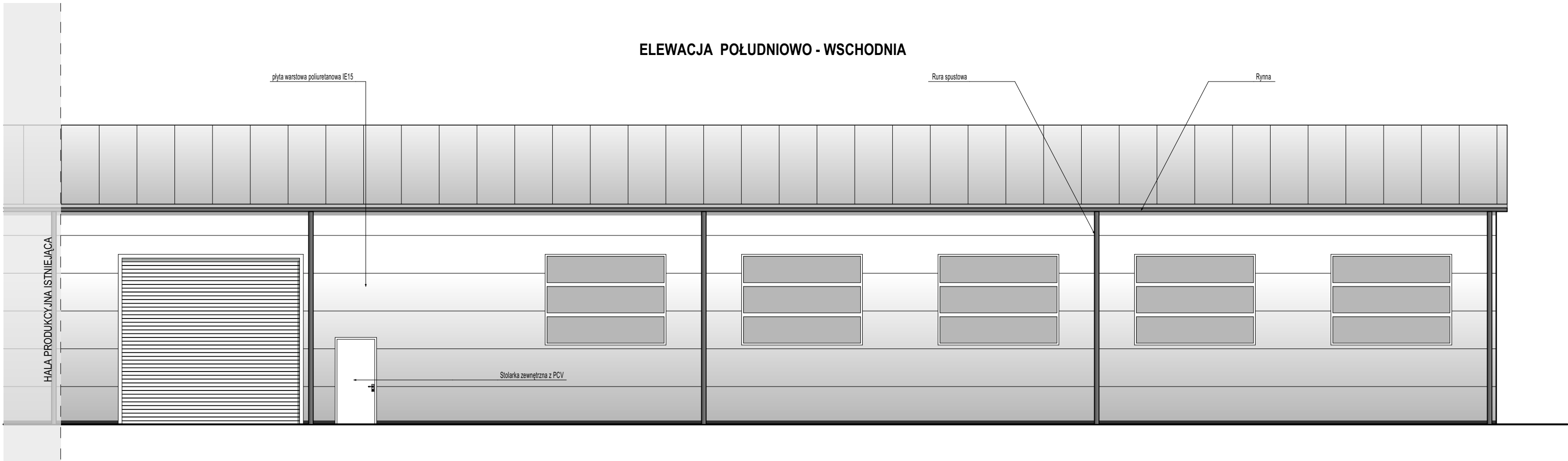
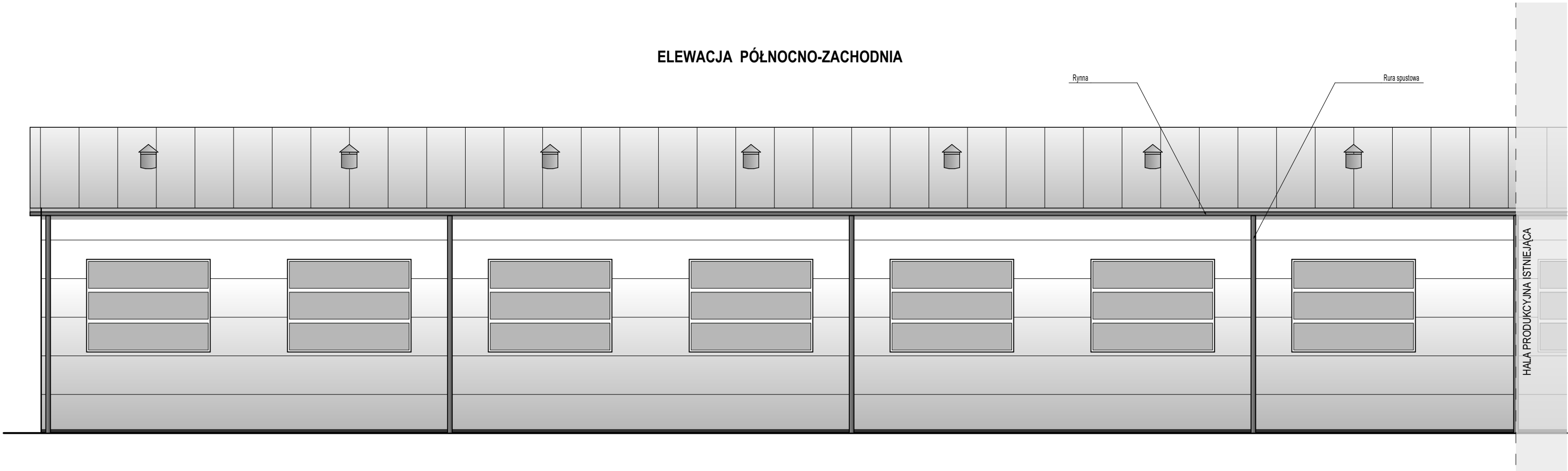
RZUT KONSTRUKCJI DACHU



RZUT POŁOŻENIA RYGLI

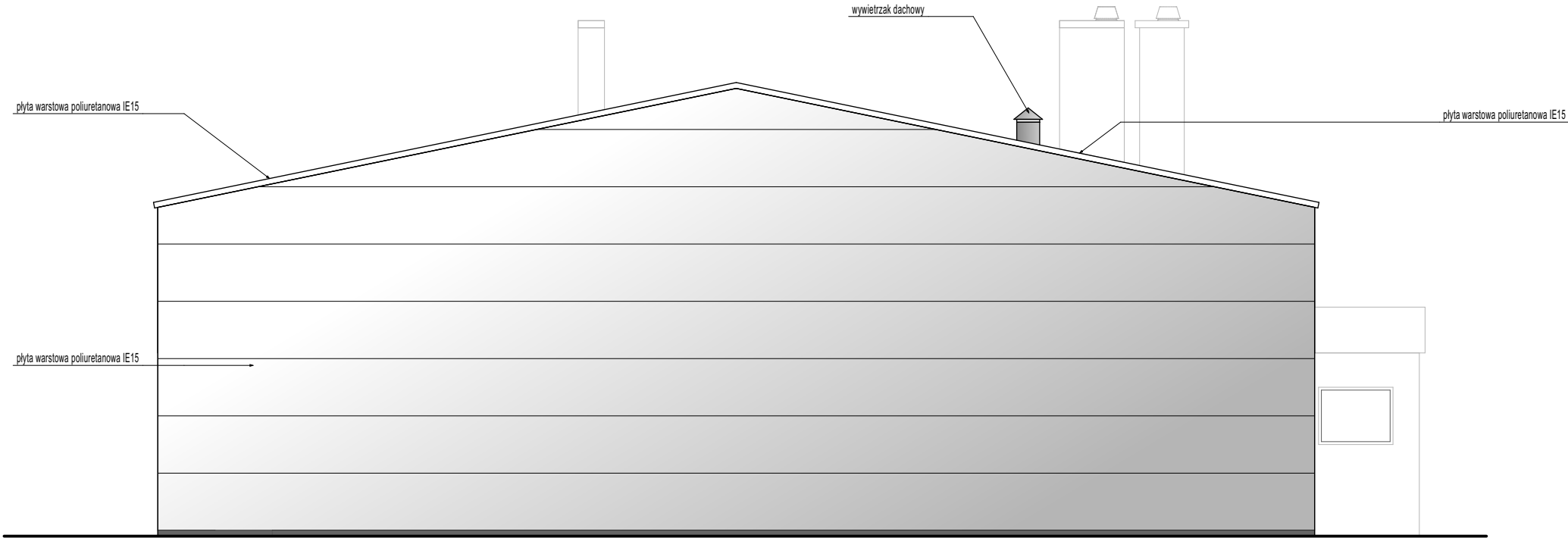


RZUT ELEWACJI



RZUT ELEWACJI

ELEWACJA PÓŁNOCNO-WSCHODNIA



RZUT INSTALACJI ELEKTRYCZNYCH

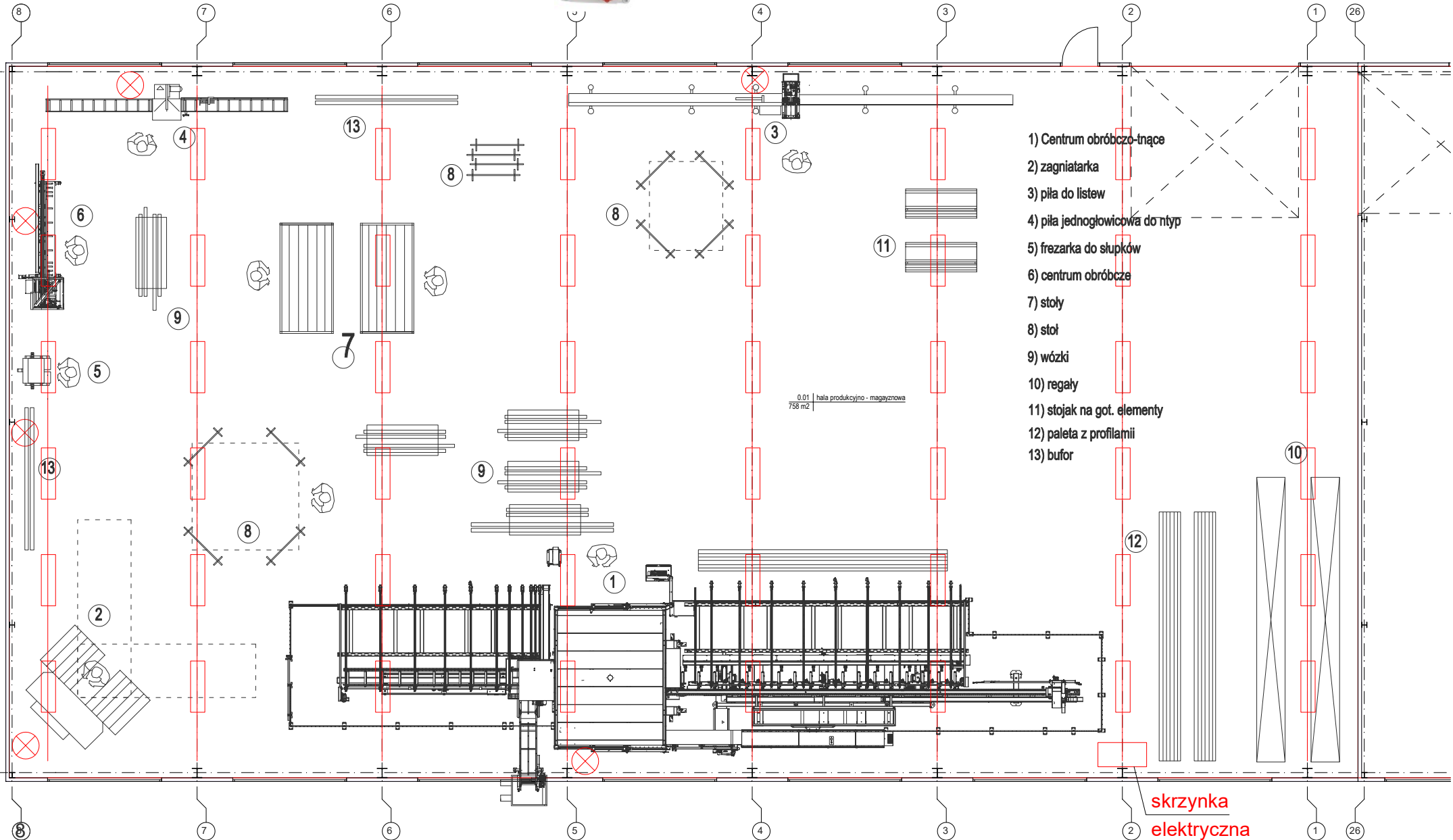
⊗ gniazdo elektryczne

□ oświetlenie- lampa sufitowa

instalacja elektryczna- zakończone zespołem gniazd np.



1. Wyłączniki oświetlenia przy wejściu na hale
2. Instalacja oświetlenia załączana dwoma wyłącznikami (osobno włączona co 2 lampa na linii)



- 1) Centrum obróbczo-tnące
- 2) zagniatarka
- 3) piła do listew
- 4) piła jednogłowicowa do ntyn
- 5) frezarka do słupków
- 6) centrum obróbcze
- 7) stoły
- 8) stół
- 9) wózki
- 10) regały
- 11) stojak na got. elementy
- 12) paleta z profilami
- 13) bufor

RZUT INSTALACJI CO. I SPRĘŻONEGO POWIETRZA

